

Picoba Metropoli

CARACTERÍSTICAS

- * Bolardo moderno y de cuerpo robusto.
- * Contribuye a un ambiente seguro y de alto estándar.
- * Fabricadas en polietileno.
- * Resistente a los rayos UV.
- * De gran durabilidad.
- * Cuerpo cuadrado con remate en forma piramidal.
- * Base tubular para poder anclar al suelo.
- * Cuenta con un esqueleto de acero tubular que lo hace aún más resistente al impacto.
- * Libre de mantenimiento, facilidad de manejo.
- * Con la opción de llevar un par de horquillas de acero para cadena.
- * 2 bandolas y cadena de 3/8 (opcional).



DATOS TÉCNICOS

Adorno altamente resistente y protector; son indicadores de alineamiento; postes de color, en diferentes longitudes y anchores, algunas llevan una franja de reflejante mejorando la visibilidad del camino

La función principal es evitar que los vehículos invadan zonas prohibidas; sirven como delimitantes viales de seguridad.

Sugerido principalmente en hileras impidiendo que los automóviles se coloquen en las aceras o para que no invadan en una zona peatonal.



52 (55) 55 14 83 95

(55) 74 84 85 08

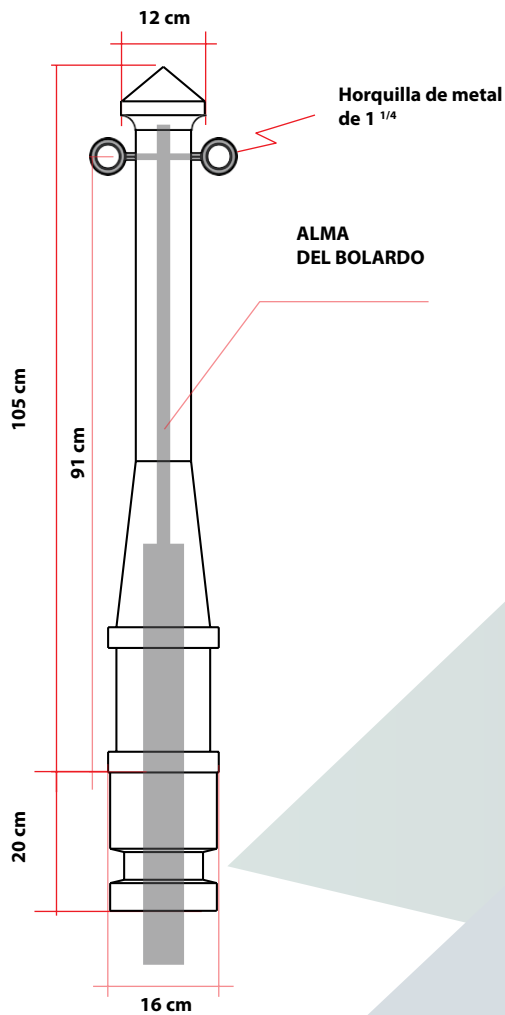
ventas@grupojpr.com.mx

www.grupojpr.com.mx

Colima 25-B, Roma Nte, Alc. Cuauhtémoc, C.P.06700, CDMX.



Los volúmenes, dimensiones y otras medidas son nominales, pueden variar en +/- 2%.



MEDIDAS

TOTAL **Altura:** 105 cm
Ancho superior: 12cm x lado
Ancho base: 16cm x lado

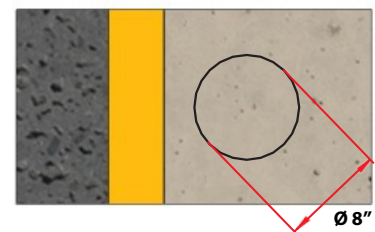
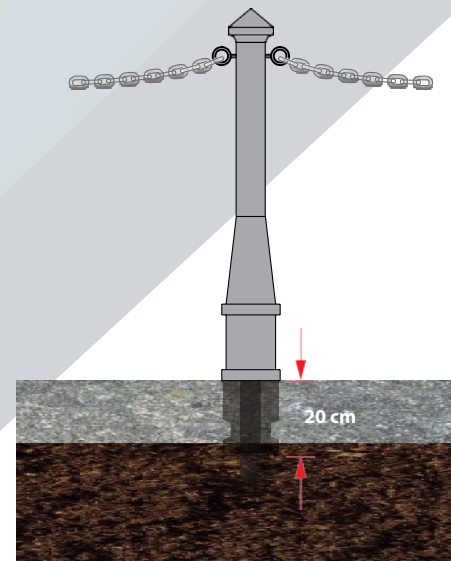
Reflejante opcional: A 2 caras

Color del reflejante: Ambar o blanco

Peso Aprox.: 17 kg

Anclaje

Se hace una perforación de $\varnothing 8'' \times 10''$ con ayuda de un sacabocados, para insertar la base del bolardo y ahogarlo con cemento dándole el final pertinente.



52 (55) 55 14 83 95

(55) 74 84 85 08

ventas@gruposjpr.com.mx

www.gruposjpr.com.mx

Colima 25-B, Roma Nte, Alc. Cuauhtémoc, C.P.06700, CDMX.

