

Picoba Plástica 1

CARACTERÍSTICAS

- * Bolardo de diseño clásico ideal para aislar calles, parques, jardines, etc.
- * Combinan de forma excelente diseño - seguridad.
- * Fabricados en polietileno de media densidad con esqueleto de acero y reforzado con cemento; le da la fuerza necesaria para protección de los peatones.
- * Resistente a la humedad, líquidos y solventes de cualquier tipo y cambios extremos de temperatura.
- * Por el tipo de material usado en su fabricación son totalmente amigables con los vehículos al no causar daños importantes pero, con la resistencia necesaria para disuadir a los conductores que no las golpeen.
- * En color negro, gris, verde o granito (otro color bajo demanda).
- * Su uso se recomienda en cajones de estacionamiento, para delimitar áreas de seguridad en las escuelas, centrales camioneras, aeropuertos, centros comerciales, pasos peatonales, etc.
- * También pueden usarse para seguridad ó como ayuda para regular el flujo vehicular en casetas de autopistas.
- * Cuenta con reflejante para una mejor visión nocturna.
- * De fácil instalación.
- * Mínimo mantenimiento.

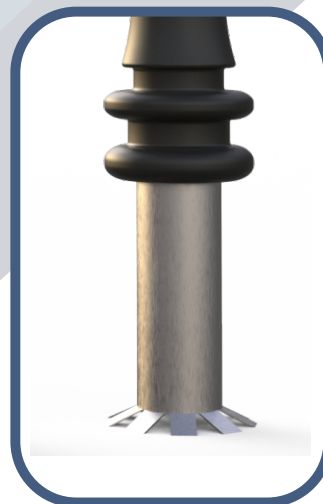


DATOS TÉCNICOS

Dispositivo que sirve como adorno altamente resistente y protector; son indicadores de alineación; postes de color, en diferentes longitudes y anchores, algunas llevan una franja de reflejante.

Elementos que se utilizan para controlar el tránsito de automóviles y garantizar la seguridad de los peatones, así como gestionar los accesos de una forma ágil y práctica.

Sugerido principalmente en hileras impidiendo que los automóviles se coloquen en las aceras o para que no acedan en una zona peatonal.



52 (55) 55 14 83 95

(55) 74 84 85 08

ventas@grupojpr.com.mx

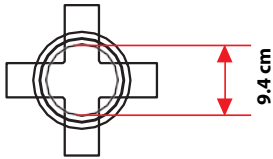
www.grupojpr.com.mx

Colima 25-B, Roma Nte, Alc. Cuauhtémoc, C.P.06700, CDMX.

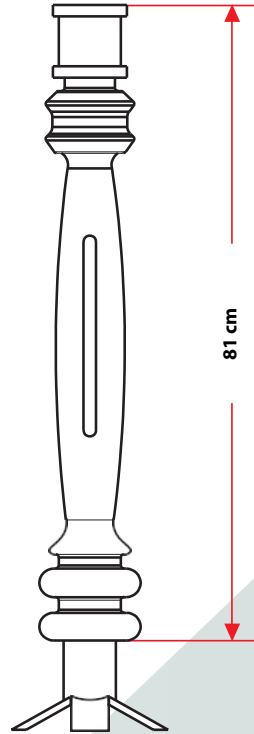
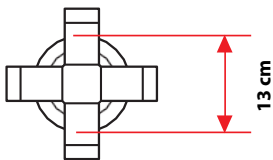


Los volúmenes, dimensiones y otras medidas son nominales, pueden variar en +/- 2%.

VISTA SUPERIOR



VISTA INFERIOR



VISTA FRONTAL

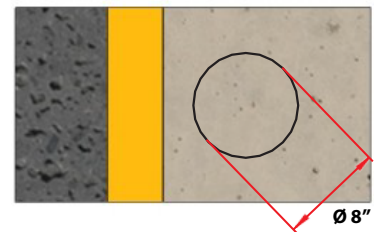
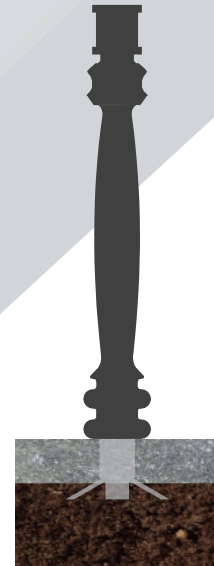
MEDIDAS

TOTAL **Altura:** 81 cm
 Ancho: 13.4cm

Peso aprox.: 10.960 kg

Anclaje

Marcar la ubicación de barreno y enseguida procede a perforar \varnothing 8" x 5½" de profundidad, con ayuda de un sacabocados. Para insertar la base del bolardo. Se ahoga con mezcla de cemento y grava; para que tenga una mayor sujeción



52 (55) 55 14 83 95

(55) 74 84 85 08

ventas@gruposjpr.com.mx

www.gruposjpr.com.mx

Colima 25-B, Roma Nte, Alc. Cuauhtémoc, C.P.06700, CDMX.

