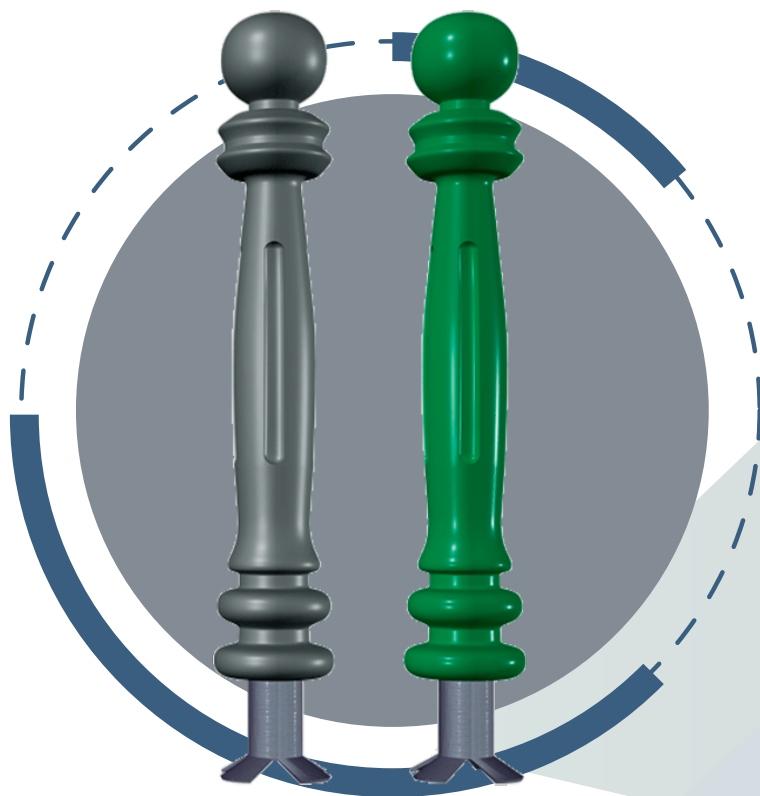


# Picoba Plástica 2

## CARACTERÍSTICAS



- \* Bolardo de diseño clásico ideal para aislar calles, parques, jardines, etc.
- \* Combinan de forma excelente diseño - seguridad.
- \* Fabricados en polietileno de media densidad con esqueleto de acero y reforzado con cemento; le da la fuerza necesaria para protección de los peatones.
- \* Resistente a la humedad, líquidos y solventes de cualquier tipo y cambios extremos de temperatura.
- \* Por el tipo de material usado en su fabricación son totalmente amigables con los vehículos al no causar daños importantes pero, con la resistencia necesaria para disuadir a los conductores que no las golpeen.
- \* En color negro, gris, verde o granito (otro color bajo demanda).
- \* Su uso se recomienda en cajones de estacionamiento, para delimitar áreas de seguridad en las escuelas, centrales camioneras, aeropuertos, centros comerciales, pasos peatonales, etc.
- \* También pueden usarse para seguridad ó como ayuda para regular el flujo vehicular en casetas de autopistas.
- \* Cuenta con reflejante para una mejor visión nocturna.
- \* De fácil instalación.
- \* Mínimo mantenimiento.

## DATOS TÉCNICOS

Dispositivo que sirve como adorno altamente resistente y protector; son indicadores de alineación; postes de color, en diferentes longitudes y anchores, algunas llevan una franja de reflejante.

Elementos que se utilizan para controlar el tránsito de automóviles y garantizar la seguridad de los peatones, así como gestionar los accesos de una forma ágil y práctica.

Sugerido principalmente en hileras impidiendo que los automóviles se coloquen en las aceras o para que no acedan en una zona peatonal.



52 (55) 55 14 83 95

(55) 74 84 85 08

[ventas@grupojpr.com.mx](mailto:ventas@grupojpr.com.mx)

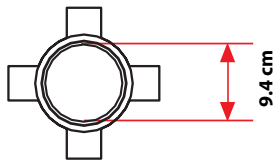
[www.grupojpr.com.mx](http://www.grupojpr.com.mx)

Colima 25-B, Roma Nte, Alc. Cuauhtémoc, C.P.06700, CDMX.

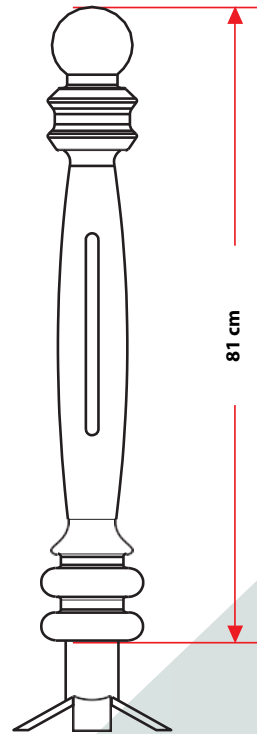
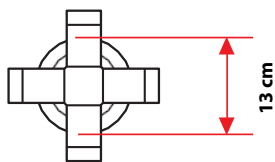


Los volúmenes, dimensiones y otras medidas son nominales, pueden variar en +/- 2%.

### VISTA SUPERIOR



### VISTA INFERIOR



### VISTA FRONTAL

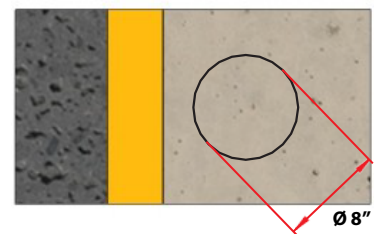
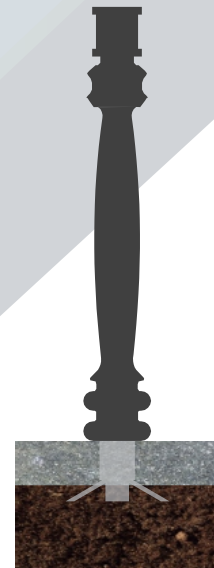
## MEDIDAS

**TOTAL**      **Altura:** 81 cm  
                  **Ancho:** 13.4cm

**Peso aprox.:** 10.960 kg

## Anclaje

Marcar la ubicación de barreno y enseguida procede a perforar  $\varnothing$  8" x 5½" de profundidad, con ayuda de un sacabocados. Para insertar la base del bolardo. Se ahoga con mezcla de cemento y grava; para que tenga una mayor sujeción



52 (55) 55 14 83 95

(55) 74 84 85 08

ventas@gruposjpr.com.mx

www.gruposjpr.com.mx

Colima 25-B, Roma Nte, Alc. Cuauhtémoc, C.P.06700, CDMX.

